



## **LE BIEN-ÊTRE AU CŒUR DE NOTRE RESPONSABILITÉ SOCIÉTALE**

**RAPPORT DE RESPONSABILITÉ SOCIALE, SOCIÉTALE ET ENVIRONNEMENTALE 2020**

# SOMMAIRE

<b>Edito – Message des Présidents .....</b>	<b>3</b>
<b>Notre engagement depuis plus de 40 ans .....</b>	<b>4</b>
<b>Une démarche RSE alignée sur les recommandations internationales .....</b>	<b>5</b>
<b>Les enjeux prioritaires de notre écosystème.....</b>	<b>6</b>
<b>Notre action RSE dans le contexte du COVID-19 .....</b>	<b>7</b>
<b>Le bien-être client au cœur de notre activité .....</b>	<b>8</b>
Nos exigences pour la santé et la sécurité de nos clients .....	8
Promouvoir le choix et l'utilisation responsable de nos produits.....	10
<b>La préservation de notre environnement .....</b>	<b>12</b>
Notre démarche pour atténuer les émissions de gaz à effet de serre.....	12
Atténuer l'impact environnemental de nos sites.....	13
L'éco-conception comme levier de durabilité.....	17
Préserver la plus abondante réserve de ressources naturelles : l'Océan .....	20
<b>Des collaborations responsables pour des activités durables .....</b>	<b>21</b>
Notre responsabilité à l'égard de nos collaborateurs .....	21
Partager notre savoir-faire avec notre réseau de professionnels.....	25
Une collaboration durable avec nos fournisseurs et distributeurs.....	26
<b>Nos contributions au bien-être collectif .....</b>	<b>27</b>
Favoriser l'accès au bien-être pour des populations vulnérables.....	28
Nos partenariats locaux de développement social et de diversité .....	30

## Edito – Message des Présidents

L'année 2020 a été une année particulière pour vous, comme pour Biologique Recherche.

La crise sanitaire liée au COVID-19 est une onde de choc que nous avons subi individuellement et collectivement, et dont la durée et les impacts restent à ce jour encore incertains. La thématique du bien-être, chère à Biologique Recherche, y est omniprésente pour accompagner les individus dans cette période où la résilience est le maître-mot, comme dans les transitions qui verront le jour par la suite. Nouvelles organisations du travail, nouvelles attentes des consommateurs et des collaborateurs... cette crise doit se transformer en opportunité pour repenser notre façon de vivre et de travailler tout en préservant les bonnes pratiques du passé.

C'est en ce sens que Biologique Recherche a abordé l'année 2020. Tout d'abord, en continuant à contribuer à la qualité et à la santé de la peau, source d'estime de soi, essentielle à notre capital bien-être. Biologique Recherche propose des soins personnalisés d'exception à travers des produits purs, concentrés, presque bruts, combinés à des protocoles spécifiques et une expertise unique, qui fondent la réputation d'efficacité de la Méthodologie Biologique Recherche.

En 2020, Biologique Recherche a aussi continué à intégrer la responsabilité sociétale dans sa stratégie et sa culture d'entreprise. Notre démarche RSE, initiée depuis plusieurs années, s'appuie sur notre engagement en 2018 auprès du Global Compact des Nations Unies et sur les référentiels internationaux, en particulier les 17 Objectifs de Développement Durable de l'ONU et l'ISO 26000.

Cette année, nos actions ont été nombreuses en la matière : définition des valeurs communes à l'ensemble de nos collaborateurs, étude de la recyclabilité de nos packagings pour identifier nos marges de progression, développement de notre offre de formation en ligne à destination de notre réseau de professionnels, obtention de notre certification ISO 9001 pour notre système de management de la qualité, ou encore mise en place de contrats d'électricité verte pour nos sites en France.

2020 a également été riche en engagements de la part de Biologique Recherche dans le contexte de la crise sanitaire. En effet, nous avons contribué à notre niveau à l'effort collectif pour aider les soignants à travers des dons de produits hydratants pour les mains à des établissements de santé dans plus de 15 pays. Nous avons aussi continué à accompagner notre clientèle en développant nos échanges sur les réseaux sociaux (vidéos d'expertes) et en proposant des rendez-vous virtuels avec nos Skin mentors. Enfin, nous avons bien sûr mis tout en œuvre pour assurer la sécurité et le confort de nos collaborateurs tout en maintenant notre politique de recrutement et en préservant la pérennité des emplois.

Notre démarche RSE s'inscrit dans la durée. Elle est vouée à s'enrichir année après année pour répondre au mieux aux enjeux sociaux et environnementaux liés à nos activités et pour préparer l'après-COVID. 2021 sera une année importante pour Biologique Recherche. En effet, notre site de production déménagera dans de nouveaux locaux à Argenteuil qui ont fait l'objet d'une étude énergétique et environnementale et dont les espaces de travail ont été conçus par nos collaborateurs. Nous finaliserons également notre diagnostic carbone 2020 afin de définir notre stratégie de réduction de nos émissions de gaz à effet de serre. Enfin, Biologique Recherche communiquera sa nouvelle feuille de route RSE pour adresser les enjeux prioritaires de notre secteur et pour nos activités.

Cette année encore, nous sommes fiers du chemin parcouru et conscients des enjeux à venir.

Nous vous souhaitons une belle découverte de cet autre visage de Biologique Recherche.

**Rupert Schmid & Pierre-Louis Delapalme, Présidents de Biologique Recherche**

## Notre engagement depuis plus de 40 ans

Maison fondée en 1977, Biologique Recherche s'engage depuis plus de 40 ans à offrir à ses clients une expertise cosmétique sur-mesure, à travers un catalogue de près de 400 références cosmétiques, des soins personnalisés et une efficacité clinique reconnue. Biologique Recherche a développé une méthodologie unique en 3 phases alliant la puissance des actifs à l'efficacité des protocoles de soin, tout en respectant la structure et la physiologie de la peau. Cette méthodologie originale et rigoureuse fonde la réputation d'efficacité et d'exigence de la marque. Elle est transmise par le biais d'une formation intensive et exclusive aux partenaires de Biologique Recherche.



Notre marque, internationale, est présente dans 86 pays, 2 136 centres de beauté et points de vente professionnels et 219 hôtels de luxe et palaces.

Biologique Recherche dispose d'un site de production et de bureaux à Suresnes, qui seront déménagés dans un espace de plus de 3000 m<sup>2</sup> à Argenteuil en avril 2021. S'ajoutent à ce site une filiale aux USA (New York City) et un « Flagship », l'Ambassade Biologique Recherche, situé dans un hôtel particulier d'exception avenue des Champs-Élysées. Ce dernier abrite notamment l'Académie Biologique Recherche, un espace dédié à la pédagogie et aux soins, réservé exclusivement à la formation des professionnels du monde entier.

L'ouverture internationale de Biologique Recherche nécessite le développement de partenariats forts avec nos distributeurs et notre clientèle professionnelle, ainsi qu'avec nos fournisseurs. Nos collaborateurs s'engagent ainsi depuis plus de 40 ans dans le renforcement des liens avec nos partenaires afin de garantir la durabilité de notre chaîne de valeur.

Depuis plus de cinq ans Biologique Recherche s'est engagée volontairement dans une démarche de responsabilité sociale et environnementale. A son échelle, l'entreprise compte agir et exposer en transparence ses actions car elle est consciente de ses impacts sur la société. Elle souhaite ainsi préserver la qualité de ses prestations et de ses produits tout en assurant le développement durable de ses activités.

## Une démarche RSE alignée sur les recommandations internationales



### Notre engagement auprès du UN Global Compact

Le « UN Global Compact » (ou « Pacte mondial des Nations Unies »), initié en 2000 par les Nations Unies, encourage les entreprises à assumer et à faire progresser leur responsabilité sociétale et environnementale. Il rassemble les acteurs de la société civile autour d'un cadre d'engagement volontaire structuré en 10 principes universellement reconnus qui gravitent autour de **4 thèmes : les droits de l'homme, les normes internationales du travail, l'environnement et la lutte contre la corruption.**

**Dès 2018, Biologique Recherche a adhéré au Pacte mondial** et s'est ainsi engagée à intégrer et promouvoir, dans le cadre de nos activités, les principes prônés par cette initiative. Nous adoptons une attitude socialement responsable et communiquons en transparence les progrès de notre démarche RSE. Le présent rapport RSE sera remis au Global Compact pour répondre aux exigences de la Communication sur le Progrès (COP) expliquant ainsi notre progression.

### Notre contribution aux Objectifs de Développement Durable

Parallèlement à notre engagement à l'UN Global Compact, nous inscrivons notre stratégie de développement et de responsabilité sociétale dans une logique de contribution aux Objectifs de Développement Durable (ODD). Les **17 ODD statuent les priorités mondiales à horizon 2030** pour un développement socialement équitable, sûr d'un point de vue environnemental, économiquement prospère et inclusif. Ils ont été adoptés en septembre 2015 par l'ONU dans le cadre de l'Agenda 2030.

Les activités de Biologique Recherche gravitent autour de l'humain. Ses valeurs et principes s'alignent donc naturellement avec certains ODD. Biologique Recherche inscrit son ambition dans cette démarche volontaire visant à mettre en cohérence ses actions avec sa vision sociale et environnementale. Cette stratégie, déterminée par la direction générale, fait écho auprès de nos collaborateurs qui sont les premiers concernés par les actions menées.

### Une démarche RSE en cohérence avec l'ISO 26 000

Biologique Recherche bâtit également sa démarche RSE selon le référentiel de l'ISO 26 000. Identification des parties prenantes, matrice de matérialité, plan d'actions, objectifs, indicateurs... l'ensemble de la stratégie RSE de Biologique Recherche s'inspire des lignes directrices et des thématiques du référentiel.

Stimuler l'innovation, produire et consommer de manière responsable, prendre des mesures de bonne gouvernance et de lutte contre la corruption et pour la transparence, envisager l'agenda climatique dans son ensemble... Autant de domaines auxquels nous souhaitons également apporter notre contribution pour un monde durable.

## Les enjeux prioritaires de notre écosystème

Dans sa volonté de développer sa stratégie de responsabilité sociétale et mieux assurer l'adéquation de ses actions avec les attentes de son écosystème, Biologique Recherche a lancé une démarche pour définir sa feuille de route RSE pour les années à venir. Elément structurant de cette démarche, une matrice de matérialité a été définie par co-construction avec ses parties prenantes internes et externes. Des ateliers de travail, un questionnaire en ligne et des interviews de parties prenantes clés ont été mis en place pour évaluer l'importance des enjeux RSE prioritaires de Biologique Recherche au regard de son secteur d'activité, de la pérennité de l'entreprise et des attentes des acteurs de sa chaîne de valeur.

Cette démarche se poursuit sur 2021 et aboutira à une feuille de route détaillant les lignes directrices de la stratégie RSE de Biologique Recherche pour les années à venir, ainsi que les plans d'actions, les objectifs et les indicateurs de suivi correspondants.

## Notre action RSE dans le contexte du COVID-19

Face à l'épidémie de COVID-19 qui touche les pays du monde entier, Biologique Recherche a souhaité se joindre à l'élan commun à travers des initiatives concrètes pour la protection de nos salariés, l'accompagnement de notre clientèle et la solidarité avec les acteurs sur le front du Covid-19.

Nous nous sommes donnés pour première mission la **protection des employés de Biologique Recherche**.

Sur le plan sanitaire d'abord, nous avons réduit au maximum les risques de contagion sur nos sites. Nous avons mis à disposition des employés des masques et du **gel hydroalcoolique** en quantité suffisante pour qu'ils puissent régulièrement se nettoyer les mains, et ainsi encourager les bonnes pratiques. Les **règles de nettoyage** des locaux ont également évolué avec la mise en place d'un **plan sanitaire spécifique** adapté à la lutte contre le Coronavirus. Plus particulièrement, afin de garantir la sécurité des esthéticiennes et des formatrices, des **visières spécialement adaptées à leur pratique professionnelle** ont été fabriquées. L'objectif étant de maintenir les conditions de travail les plus favorables tout en minimisant les risques de contagion.

Ensuite, nous avons mis un point d'honneur à **préserver les conditions de travail de nos salariés**. Dans un premier temps, nous avons **maintenu notre politique de recrutement et préservé la pérennité des emplois** au sein de notre organisation. Le confinement a été une période difficile pour tout le monde et les conditions de travail ont largement pâti des restrictions de mouvement. Ainsi, nous avons tenté de soutenir au maximum nos salariés. Nous avons **pris en charge les déjeuners et le service de chauffeur** pour les salariés devant se rendre sur leur lieu de travail pendant les périodes de confinement. **Nous avons également fait don de tablettes et d'ordinateurs aux salariés ayant des enfants pour faciliter l'apprentissage à la maison**. Le bien-être des employés est indissociable de leurs conditions de télétravail et des ressources dont leurs foyers disposent pour s'adapter aux nouveaux modes de vie imposés par la pandémie.

Le second pilier de notre action dans le cadre du Covid-19 est **l'accompagnement de notre clientèle**. Nous avons su faire évoluer notre offre rapidement afin de maintenir le contact avec nos clients et de continuer à partager notre savoir-faire, ce qui constitue notre raison d'être. Grâce à la **mise en ligne d'une série de vidéos d'expertes** apportant leurs conseils sur des thématiques précises, nous avons tissé de nouveaux liens sur les réseaux sociaux. En France et aux USA, nous avons également partagé des **cours en ligne de Pilates, de yoga et de méditation**. Enfin, nous avons conscience que ces contenus ne sauraient remplacer un accompagnement personnalisé. Pour répondre à ce besoin, nous avons mobilisé des **Skin mentors**, en capacité de fournir en ligne des conseils de pointe uniques, adaptés aux besoins spécifiques des clientes qui les sollicitent.

En troisième lieu, l'action de Biologique Recherche s'est orientée **vers les acteurs extérieurs à l'organisation**. Nous avons contribué à **la protection des individus dans le besoin**, en leur fournissant gratuitement des lotions hydroalcooliques que nous avons produites. Nous avons également soutenu **les acteurs sur le front du Covid-19**. Nous avons ainsi fait **don de produits à des établissements de santé**, notamment des crèmes pour les mains, essentielles au bien être des soignants dont les mains étaient irritées par les gels hydroalcooliques produits en masse. En France, plus de 4000 crèmes pour les mains ont été distribuées dans 50 établissements de santé dont les hôpitaux Foch et Cochin.

Pour conclure, dans le cadre de la crise sanitaire, Biologique Recherche a su réaffirmer son engagement auprès de ses employés et de sa clientèle, mais aussi auprès des acteurs en première ligne dans le contexte du Covid-19.

## Le bien-être client au cœur de notre activité



### Nos exigences pour la santé et la sécurité de nos clients

#### *Faits marquants récents :*

- *Elargissement de l'offre de l'Académie Biologique Recherche destinée à la formation professionnelle avec la mise en place de classes virtuelles, des sessions personnalisées et des webinars*
- *Développement de produits 100% d'origine naturelle*

Beauté, bien-être et santé sont les corollaires du métier de Biologique Recherche. Nous portons donc une attention toute particulière à la fabrication de nos produits et aux soins apportés à nos clients à travers **une triple exigence** : la **qualité constante de notre offre** pour répondre aux besoins de nos clients, la **conformité de nos produits** aux réglementations en vigueur et la **recherche permanente d'éco-responsabilité** pour répondre aux défis du développement durable. Cette implication au quotidien s'accompagne d'une communication transparente de nos activités auprès de nos parties prenantes.

La sécurité des consommateurs forme le cœur du « pacte de confiance » noué depuis plus de 40 ans avec nos clients. C'est pourquoi nous sommes intransigeants sur la qualité de nos produits et des quelques 450 matières premières du monde entier qui les composent. Biologique Recherche **promeut et développe l'utilisation de matières premières naturelles** dans ses produits, en s'interdisant par exemple les parfums synthétiques (afin de préserver l'intégrité de nos formules), ou en excluant l'usage du parabène et du silicone. Nous garantissons ainsi dans la composition de tous nos produits **l'usage d'extraits végétaux, biologiques ou bio-marins**, en privilégiant autant que possible les matières premières végétales. Notre objectif est d'**accélérer cette démarche vers des formules plus naturelles** en :

- Favorisant les excipients naturels,
- Et en privilégiant les matières premières sous forme de poudre plutôt que liquide afin d'éviter l'ajout d'excipients et de conservateurs.

Biologique Recherche **privilégie la fabrication à froid** pour respecter le plus possible la structure originelle des éléments actifs. Nous travaillons à l'**amélioration des formulations** de nos gammes de produits grâce à une activité forte d'innovation et de recherche, notamment à travers l'expertise de notre pôle R&D. Nos produits sont aussi créés et fabriqués dans notre propre laboratoire, établi à Suresnes, afin de maîtriser l'ensemble des processus de création et de fabrication, et garantir ainsi une haute qualité en permanence.

Pour aller plus loin, nous avons renforcé notre exigence au bénéfice de nos clients. L'organisation de nos activités repose sur un strict respect des **Bonnes Pratiques de Fabrication spécifiques au secteur des Cosmétiques**, formalisées sous la forme de la **norme ISO 22716**, pour démontrer notre engagement pour la sécurité de nos consommateurs.

Ces Bonnes Pratiques de Fabrication des produits cosmétiques **garantissent la conformité du produit grâce à un ensemble de règles pratiques et organisationnelles**, notamment par la maîtrise des facteurs humains, techniques et administratifs. Ces exigences visent en particulier le **respect des critères d'hygiène afin de garantir la qualité** du produit.



Le périmètre de la norme ISO 22716 n'est pas limité aux activités de fabrication, il inclut les étapes de production, contrôle, stockage et transport des produits cosmétiques. Développée sur la base d'études scientifiques et de méthodes d'évaluation du risque, cette norme a été spécifiquement développée pour l'industrie cosmétique avec de nombreux experts du secteur. Le respect de ces Bonnes Pratiques de Fabrication est un des piliers du règlement européen sur les cosmétiques. Ce règlement impose des mesures très strictes pour garantir la qualité des produits cosmétiques.

En complément de l'ISO 22716, Biologique Recherche a certifié en 2020 son système de management de la qualité selon les exigences de la norme ISO 9001. Conformité des produits aux exigences du marché, amélioration continue des processus de fabrication, de contrôle, de stockage et de commercialisation de ses produits cosmétiques... Biologique Recherche a ainsi renforcé son engagement qualité pour répondre à l'exigence croissante de ses clients.

Pour assurer le respect des bonnes pratiques par l'ensemble de nos collaborateurs, nous avons mis en place une **formation spécifique** effectuée en e-learning développée par l'IFIS. Elle est obligatoire pour tous les salariés et stagiaires travaillant sur le site de Suresnes et permet une meilleure compréhension des enjeux d'hygiène propres à notre activité.

Le Bureau Veritas contrôle le respect des exigences de la norme à travers un audit annuel et renouvelle la certification de Biologique Recherche sur les Bonnes Pratiques de Fabrication.

En tant que marque exclusivement professionnelle positionnée sur une promesse d'efficacité pointue et de soin sur-mesure, Biologique Recherche propose des prestations de soin de qualité. Forte du savoir-faire professionnel et des connaissances scientifiques sur la physiologie de la peau, la marque a su évoluer en enrichissant ses méthodes de soin et en associant de nouveaux produits alliés à une gestuelle spécifique. Les protocoles de soins, uniques et exclusifs à Biologique Recherche, sont partagés avec le réseau des professionnels grâce à l'Académie Biologique Recherche (voir chapitre « Partager notre savoir-faire avec notre réseau de professionnels »).

Biologique Recherche est engagée dans une **démarche d'éco-responsabilité**, sur ses produits et sur les soins proposés à ses clients. L'emballage des produits fait l'objet d'une approche d'éco-conception particulière avec sur 2020, la réalisation d'une étude de recyclabilité des packagings de Biologique Recherche (voir chapitre « Une démarche continue d'éco-conception des packagings »). La formulation des produits est également progressivement repensée, à l'image de la nouvelle huile fondamentale 100% d'origine naturelle (voir encadré).

Enfin, pour saluer l'ensemble de sa démarche d'innovation, Biologique Recherche a été **labellisée BPI France Excellence**. Ce label regroupe une communauté de 5000 entrepreneurs, fédérés autour d'une plateforme numérique et rassemblés lors de rencontres thématiques, afin de faciliter les échanges en termes de qualité et de développement durable.

#### *Notre huile fondamentale 100% d'origine naturelle*

Hautement régénérante, notre Huile Fondamentale associe 6 huiles botaniques pures, reconnues pour leurs propriétés antioxydantes, hydratantes et régénérantes pour le corps et les cheveux. Sa formule naturelle est adaptée pour tous types de peaux et de cheveux.

Notre Huile Fondamentale est formulée à froid afin de préserver la nature des ingrédients naturels qui la compose, notamment :

- L'extrait d'algue Wakamé, certifié bio et cultivé en France selon des méthodes durables et responsables ;
- L'huile d'Inca Inchi, obtenue par extraction mécanique (pression à froid, sans opérations chimiques), qui s'inscrit depuis 2003 dans le cadre d'un programme de développement au Pérou - Programme OMEGA - associé au reboisement de l'Amazonie et aux pratiques de commerce équitable et durable impliquant des milliers de familles vivant en Amazonie péruvienne.

#### *Notre ambition future*

- Continuer l'utilisation de matières premières naturelles dans nos produits
- Accompagner nos clients sur les réseaux sociaux pour assurer un conseil personnalisé
- Continuer à garantir l'excellence de la qualité de nos produits à travers le renouvellement de nos certifications ISO et le strict respect des Bonnes Pratiques de Fabrication spécifiques au secteur des Cosmétiques

### Promouvoir le choix et l'utilisation responsable de nos produits

#### *Faits marquants récents*

- Meilleure information des clients sur la politique RSE de l'entreprise grâce à la mise en ligne du rapport RSE et le nouveau site internet Ambassade Biologique Recherche Paris
- Lancement de la consultation en ligne à destination des utilisateurs de nos produits
- Remplacement des bouteilles d'eau en plastique offertes aux clients à l'Ambassade par de l'eau filtrée en bouteilles en verre réutilisables

Biologique Recherche promeut une consommation responsable et durable de ses produits. Nous considérons comme primordial d'informer convenablement les consommateurs sur la composition de nos produits de soin et nous tentons d'impliquer nos clients dans l'utilisation responsable et le recyclage de nos produits.

Dans une optique de transparence envers ses clients, Biologique Recherche a investi en 2015 dans le système « **Prooftag** », une **solution performante de traçabilité qui garantit** l'authenticité de ses produits. De l'amont à l'aval, un double identifiant unique marque le produit par un système de QR Code et d'étiquetage spécifique. Ce dispositif assure un contrôle qualité tout au long de la chaîne, jusqu'à l'utilisateur final. Il est également une réponse à la lutte contre la contrefaçon.

En 2020, Biologique Recherche a également mis en place un service de consultation sur les réseaux sociaux pour accompagner sa clientèle à travers des Q&A Live session avec les Skin Mentors (voir encadré).

#### *Les consultations en ligne avec les Skin Mentors de Biologique Recherche*

*En 2020, Biologique Recherche a lancé un service de consultation en ligne pour accompagner ses clients et leur recommander un protocole de soin individualisé. A travers des Q&A Live session, le client peut poser ses questions en live au Skin mentor de Biologique Recherche et bénéficier ainsi des conseils appropriés sur les produits à utiliser et des recommandations d'utilisation. Ces Skin mentors partagent également des vidéos sur les réseaux sociaux sur des sujets spécifiques.*

Le « **Label Origine France Garantie** », certification assurant la traçabilité d'un produit en donnant une indication de provenance claire et objective, valorise notre quête de transparence. Plus de 90% des produits de soin Biologique Recherche (100 références pour le visage, 30 pour le corps et 10 pour le capillaire) sont produits dans notre Laboratoire à Suresnes en France.

Biologique Recherche prête aussi une attention particulière à **la promotion de l'environnement, notamment du tri et du recyclage de ses emballages**. Biologique Recherche se conforme à aux règles de signalétique en vigueur ainsi qu'à son obligation de participer financièrement à la collecte, au tri et au recyclage des emballages. Les fonds collectés sont redistribués aux collectivités locales de France pour qu'elles mettent en place des programmes de tri des déchets ménagers.

La promotion du respect de l'environnement auprès de sa clientèle française a également pris l'aspect en 2020 :

- De cadeaux utiles : des terrariums et une carte de vœux avec des graines "à germer" ;
- Du remplacement des bouteilles en plastique mises à disposition aux clients de l'Ambassade par de l'eau filtrée en bouteilles en verre réutilisables et la mise en place de fontaines à eau plate et pétillante. Cette initiative représente une économie de 10 000 bouteilles par rapport à l'année 2019 et promeut une consommation responsable de l'eau au sein de notre Ambassade.

Enfin, Biologique Recherche promeut le bien-être animal en respectant « La Convention sur le commerce international des espèces de faune et de flore sauvages menacées d'extinction » (connue sous le sigle CITES), qui veille à ce que le commerce international des spécimens d'animaux et de plantes sauvages ne menace pas la survie des espèces auxquelles ils appartiennent.

Nous appliquons aussi scrupuleusement l'interdiction des tests sur animaux à des fins cosmétiques, conformément au Règlement Européen (CE) No 1223/2009.

## La préservation de notre environnement



Maîtriser son impact environnemental, notamment en réponse à l'urgence climatique, est un enjeu majeur et croissant pour l'ensemble de la société civile. Les entreprises jouent un rôle essentiel dans la préservation de l'environnement. Dans le secteur cosmétique en particulier, **la réduction de l'empreinte environnementale concerne tant les sites de production que la conception des produits et packagings.**

Depuis plusieurs années, Biologique Recherche a intégré ces enjeux dans sa stratégie d'entreprise. Nous mettons ainsi en place de nombreuses initiatives sur notre site de fabrication à Suresnes, à l'Ambassade et dans nos bureaux français et américain. Nos produits sont également concernés : l'ensemble de leur cycle de vie est analysé, depuis l'approvisionnement en matières premières à la mise en stock du produit fini.

### Notre démarche pour atténuer les émissions de gaz à effet de serre

#### *Faits marquants récents*

- Réalisation du bilan de nos émissions de gaz à effet de serre pour l'année 2020
- Compensation carbone des déplacements professionnels des collaborateurs par le soutien au projet Neema au Kenya

Historiquement Biologique Recherche réduit chaque année ses émissions de gaz à effet de serre liées directement ou indirectement à ses activités : efficacité énergétique, éco-conception des produits et emballages, gestion des déchets...

Nous souhaitons aller plus loin dans notre démarche carbone en mesurant l'impact de notre action pour mieux piloter les initiatives de réduction de nos émissions. Biologique Recherche a ainsi mandaté le cabinet EcoAct pour réaliser son bilan carbone pour l'année 2020 : première étape indispensable à cette démarche.

Ce premier bilan carbone prend en compte nos émissions directes et indirectes (scopes 1, 2 et 3) sur l'ensemble de nos sites et de notre chaîne de valeur, en particulier :

- L'énergie consommée,
- La climatisation,
- Les achats de produits (matières premières, articles de conditionnement, fournitures, équipements) et de services (conditionnement, marketing & communication...),
- Les déplacements de nos collaborateurs (professionnels et domicile-travail),
- Les déchets,
- Les flux logistiques d'approvisionnement et de distribution,
- Les immobilisations (bâtiments, véhicules, équipements...),
- Et la fin de vie de nos produits vendus.

Biologique Recherche souhaite ensuite **construire sa feuille de route carbone en définissant les actions prioritaires à mettre en œuvre ainsi que les objectifs et les indicateurs pour piloter son action vers une activité bas-carbone.** Cet exercice s'achèvera au second semestre 2021.

### *Compensation des émissions d'effet de serre des déplacements professionnels*

*Conscient que certaines émissions carbone ne peuvent être totalement réduites sur le court terme, Biologique Recherche a recours au mécanisme de compensation carbone sur l'intégralité des émissions des déplacements professionnels en avion de ses collaborateurs en France et aux USA. Cela consiste à financer par l'achat de crédits carbone des projets qui réduisent ou stockent ailleurs un volume équivalent de carbone. Ce mécanisme permet de soutenir la transition écologique dans des pays en développement.*

*Pour ce faire, Biologique Recherche a choisi en 2020 de soutenir le projet Neema au Kenya, vecteur de nombreux bénéfices sociaux, économiques et environnementaux pour les communautés locales. Ce programme vise à protéger une forêt locale du sud-ouest du Kenya, dont la faune et la flore sont menacées par l'action de l'homme. Le projet a aussi pour objectif d'assurer un développement économique pérenne de la région grâce à la promotion d'entreprises durables. Grâce à ce programme, 5 entreprises éco-responsables locales ont pu être créées.*

Dans le cadre de sa démarche carbone, Biologique Recherche a souhaité également accompagner la transition dans les pays en développement. **L'ensemble des émissions de gaz à effet de serre liées aux déplacements professionnels en avion de nos collaborateurs en France et aux USA sont ainsi compensées.**

### *Notre ambition future*

- Structurer notre plan d'actions de réduction de nos émissions de gaz à effet de serre (en cours)*
- Continuer notre action de compensation carbone sur les déplacements professionnels, voire recourir davantage à cette pratique pour nos émissions résiduelles pour contribuer au développement bas-carbone dans les pays en voie de développement et initier une démarche vers la neutralité carbone*
- Réaliser annuellement notre bilan carbone pour évaluer l'impact de nos actions de réduction*

## Atténuer l'impact environnemental de nos sites

### *Faits marquants récents*

- *Etude énergétique et environnementale de la nouvelle usine de production à Argenteuil*
- *Mise en place d'un contrat d'électricité verte (énergie renouvelable – Garanties d'origine) pour les sites de Suresnes et de l'Ambassade*

**Economie d'énergie** - Le premier chantier de réduction de notre empreinte carbone concerne notre consommation énergétique. **Biologique Recherche a instauré des actions d'efficacité énergétique sur ses sites.** En particulier, les travaux réalisés en vue de notre déménagement dans notre nouveau site de production à Argenteuil (2021) ont été pensés afin de réduire notre consommation énergétique (voir encadré). **La décision d'adopter une démarche d'écoconception pour notre usine d'Argenteuil** est un grand pas dans notre projet de réduction de notre empreinte carbone. Grâce à l'étude énergétique et environnementale de l'usine, nous avons pu adapter notre outil de production pour réduire et verdir notre consommation d'énergie. Cette démarche est essentielle pour garantir le bien-être de nos collaborateurs impliqués dans la conception des postes de travail et dans la définition de leur nouvel espace de travail et pour développer des bonnes pratiques de fabrication.

Sur nos sites actuels en France, l'intégralité des ampoules halogènes ont été remplacées par des ampoules basse consommation LED permettant des économies d'énergie allant jusqu'à 91%. Par exemple, le centre de formation « l'Académie Biologique Recherche » a été équipé de 55 ampoules LED en 2019. Ce site a également bénéficié d'un système de coupure de la climatisation la nuit et le week-end, suivant ainsi l'exemple du dispositif d'extinction des lumières de l'Ambassade et de la coupure générale électrique du site de Suresnes sur les plages horaires non travaillées.

Historiquement, Biologique Recherche a aussi investi dans les initiatives suivantes :

- Déménagement, en 2018, dans de nouveaux bureaux aux Etats-Unis disposant d'équipements écoresponsables (LED, appareil de climatisation moins énergivore, double vitrage...) ;
- Travaux d'isolation des fenêtres sur les sites de Suresnes et de l'Ambassade en 2017 ;
- Système de climatisation et chauffage avec programmateur d'extinction le soir et le weekend à Suresnes et plus récemment à l'Académie (2019).

Biologique Recherche cherche à **optimiser ses processus de fabrication** afin de gagner en efficacité énergétique. Nos efforts portent notamment sur l'optimisation du temps de mélange de nos lotions et sur l'augmentation des volumes de production afin de fabriquer en plus grande quantité mais moins souvent.

#### ***Notre futur site de production éco-conçu pour réduire nos consommations énergétiques***

*Afin de poursuivre notre trajectoire durable, nous avons lancé un projet d'écoconception pour notre nouvelle usine de production à Argenteuil dans laquelle nous déménagerons en 2021. A travers ce projet, nous visons à gagner en performance environnementale et à verdir nos consommations d'énergie.*

- *Différentes actions ont été mises en place, d'abord pour diminuer notre consommation d'électricité. Grâce à une régulation optimale du groupe froid, l'usine verra sa performance énergétique s'améliorer. De plus, l'usine bénéficiera de moteurs à haut rendement et de l'installation de LED avec extinction centralisée le soir*
- *Il s'agit dans un deuxième temps de réduire la consommation d'énergie de l'usine. Pour cela, un système de récupération des pertes thermiques du groupe froid permettra de les réinvestir.*
- *Enfin, l'utilisation de fluide à faibles émissions de CO2 permettra de verdir nos consommations d'électricité.*

*Biologique Recherche s'appuiera à hauteur de 50 000 euros sur les Certificats d'Economies d'Energie, dispositif de financement encadré par l'Etat pour favoriser la réalisation de travaux d'économies d'énergie.*

La consommation électrique de 2020 était de 368 864 kWh en France (site de Suresnes et Ambassade des Champs-Élysées) et 16 827 kWh aux USA soit un total de 385 691 kWh. Sur cette consommation, Biologique Recherche a mis en place des contrats d'électricité verte avec ses fournisseurs pour un total de 323 555 kWh, soit 84% de sa consommation électrique. Ces contrats, basés sur les garanties d'origine (GO), prévoient qu'une quantité équivalente d'électricité renouvelable a été produite. Biologique Recherche peut ainsi s'en octroyer la propriété et réduire les émissions de gaz à effet de serre sur cette électricité verte consommée. Le mécanisme permet également d'assurer le développement des énergies renouvelables en Europe.

**Dématérialisation** – En 2019, Biologique Recherche a engagé une **démarche globale de dématérialisation** basée sur des pratiques raisonnées de digitalisation dans l'ensemble de nos activités (diffusion électronique des documents, virtualisation de nos serveurs informatiques...). L'objectif : capitaliser sur le numérique en tant que levier de réduction des émissions de gaz à effet de serre. Réduire l'utilisation d'énergie et de consommables, en particulier de papier, nous semble crucial. A titre d'exemple, notre logiciel de gestion du laboratoire Lims permet la digitalisation de certains documents et de réduire nos impressions mensuelles.

Pour réduire toujours plus notre empreinte environnementale, tout en palliant notre besoin de stockage de données croissant qui aurait nécessité l'ajout de nouveaux serveurs, nous avons virtualisé nos serveurs, dont le contenu est accessible à l'ensemble des collaborateurs.

En 2020, nous avons développé cette démarche en mettant en place M-Files®, logiciel de Gestion Électronique des Documents (G.E.D.), qui élimine les problèmes de gestion, de recherche et de suivi des documents au sein de notre entreprise, tout en réduisant l'usage du papier.

Notre book de formation de plus d'une centaine de pages a également été digitalisé pour poursuivre ce même objectif.

Enfin, notre service d'Administration des Ventes a adopté une stratégie « 0 facture papier » pour favoriser les factures numériques envoyées par mail à nos clients.

**Gestion des déchets** – Biologique Recherche accorde une attention particulière à la gestion des déchets. Nous recyclons et éliminons de manière responsable tous nos déchets conformément à la réglementation sanitaire et au respect de la norme ISO 22716. Des box de tri en carton et des collecteurs sont mis à disposition des collaborateurs dans les bureaux de Suresnes comme à l'Ambassade et à l'Académie (nouveau 2020), pour le papier, les cartouches d'imprimantes et les capsules de café principalement, ainsi que pour d'autres déchets ménagers recyclables (lampes, bouteilles plastiques, gobelets, piles...). Notre partenaire, « les Joyeux Recycleurs », en collectent le contenu. En 2020, ce sont 1 127 kg de déchets qui ont été recyclés, avec une baisse de la quantité de déchets produits par rapport à 2019.

Des corbeilles de tri pour les emballages recyclables (« bac jaunes ») sont également en place sur le site de Suresnes, et pour notre laboratoire, le tri et la collecte des plastiques a été mis en place sur 2020. Avenir Débaras Service collecte les déchets des recyclables et non recyclables (13,7 tonnes en 2020) qui sont ensuite triés et valorisés par SUEZ.

Dans nos bureaux aux Etats-Unis, le tri et la collecte des déchets papier et plastique sont également réalisés à moindre échelle.

Ces actions s'accompagnent de la sensibilisation de nos collaborateurs aux bonnes pratiques de l'ADEME et CITEO.

**Mobilité et logistique** – Les déplacements quotidiens des collaborateurs génèrent des émissions carbonées. Dans l'optique de les réduire, Biologique Recherche cherche à encourager la décarbonation des déplacements entre le domicile et le lieu de travail, notamment en favorisant l'usage des transports en commun ou du vélo (installation de râtelier à vélo en 2020). Concernant les déplacements professionnels, deux véhicules de fonction hybrides sont en activité et les collaborateurs sont sensibilisés aux bonnes pratiques à suivre.

Biologique Recherche veille également à **optimiser ses flux logistiques de transport de marchandises** avec ses prestataires et sous-traitants. Une première étude est en cours dans le cadre du diagnostic carbone pour identifier les sources principales d'émissions et travailler avec les prestataires pour les réduire,

Le recours à des coursiers à vélo ou en véhicules hybrides et électriques est systématiquement privilégié.

**Consommation d'eau** – Dans le but de rationaliser notre consommation d'eau, différents aménagements ont été réalisés sur site. Notre laboratoire de Suresnes est notamment doté d'un dispositif de traitement d'eau (Adoucisseur, Milipore Elix 100 et Elix 35) qui filtre l'eau de ville jusqu'à l'obtention d'une eau osmosée utilisée dans la composition de nos produits. Pour le traitement des eaux usées domestiques, un « système EPUR » est également installé pour fournir un traitement microbiologique capable de digérer de manière optimale les charges polluantes biodégradables.

De plus, en 2020, les bouteilles en plastique mises à disposition aux clients de l'Ambassade ont été remplacées par de l'eau filtrée en bouteilles en verre réutilisables (économie de 10 000 bouteilles plastiques par an).

Enfin, la conception des nouveaux locaux à Argenteuil a intégré les enjeux de gestion de l'eau afin d'assurer une consommation d'eau minimale de notre site de production après son déménagement en 2021.

#### ***Notre ambition future***

- *Déménagement dans le nouveau laboratoire de Biologique Recherche : diminution de la logistique transport et optimisation énergétique*
- *Réaménagement des locaux de Suresnes par suite du déménagement de l'usine de production*
- *Continuer et développer la consommation d'électricité verte à travers des contrats avec nos fournisseurs*
- *Continuer la digitalisation, en particulier sur le nouveau site d'Argenteuil, avec la mise en place du logiciel QUBES dans la continuation de notre démarche 0 papier*
- *Végétalisation des bureaux Biologique Recherche*



## L'éco-conception comme levier de durabilité

### *Faits marquants récents*

- *Diagnostic sur la recyclabilité des packagings de nos produits*
- *Remplacement des fourreaux de transport en plastique par des fourreaux en carton sur les produits en coffrets et de références produits en étui*
- *Remplacement des sachets polybag et du plastique thermo rétractable par des étuis en carton pour certaines références produits*

Biologique Recherche œuvre pour fournir des produits et des packagings plus durables en déployant une démarche d'éco-conception et d'utilisation raisonnée des matières premières.

### **L'éco-conception est au cœur du processus d'innovation de nos produits et de nos prestations.**

Biologique Recherche s'intéresse à l'ensemble du cycle de vie de ses produits et accorde donc une importance réelle à leur provenance. A titre d'exemple, les matières premières que nous achetons proviennent en grande majorité d'Europe. Les enjeux sociaux et environnementaux sont pris en compte par notre démarche d'achats en collaboration avec nos partenaires sous-traitants et fournisseurs. Nous faisons ainsi appel autant que possible à des prestataires et sociétés proches du site de fabrication de Suresnes pour limiter l'impact du transport.

Biologique Recherche est en quête d'innovation éco-responsable sur la composition même de ses produits. Nous travaillons notamment sur **l'utilisation de co-produits** (en particulier naturels) d'autres industries, afin de les valoriser, à l'exemple de la coque de noix dans notre gommage corps. Nos travaux de recherche s'orientent également sur les espèces invasives ou nuisibles comme matières premières naturelles afin de corréliser bienfait pour l'environnement et formulations plus naturelles de nos produits. Enfin, notre démarche d'innovation souhaite adresser l'utilisation de l'eau dans nos formules tout en préservant l'excellence de leur qualité, afin de proposer des produits avec moins d'eau ou sans eau (formules anhydres).

### **Notre démarche d'éco-conception concerne également le packaging :**

- **Le choix des matières** en réponse aux **enjeux de recyclabilité et de substitution** ;
- **La réduction de l'impact de l'emballage**, notamment la quantité de matière utilisée, avec une attention particulière portée à la fonctionnalité.

Afin de mieux appréhender les enjeux de cette démarche, Biologique Recherche a réalisé en 2020 un **diagnostic sur la recyclabilité de ses emballages** avec CITEO – voir encadré. Cette étude a permis d'identifier nos axes de développement sur la réduction des quantités d'emballage, l'amélioration de la recyclabilité et l'origine des matières composant l'emballage (matières recyclées ou renouvelables).

### **Diagnostic sur la recyclabilité de nos emballages**

*Ce diagnostic mené avec CITEO en 2020 sur nos produits Biologique Recherche s'est basé sur l'étude de l'ensemble de nos emballages autour de 3 axes clés : la réduction des quantités d'emballage, l'amélioration de la recyclabilité et l'origine des matières composant l'emballage.*

*Cet état des lieux a été réalisé à travers l'évaluation de plusieurs indicateurs :*

- *Pour la réduction : Poids d'emballages pour 100ml de produit ou pour 1 dose de produit et Taux de vide dans l'emballage en % ;*
- *Pour l'origine de la matière : Taux de matière renouvelable en % et Taux de matière recyclée en % ;*
- *Pour la recyclabilité de l'emballage (selon la norme ISO 14021) : Taux de recyclabilité et catégorisation en 3 niveaux de recyclabilité, en prenant en compte les éléments principaux et secondaires (non séparables de l'élément principal tels que les éléments collés, soudés, fixés...) des packagings.*

*Les résultats de l'étude ont permis de mettre en avant les axes prioritaires pour améliorer la recyclabilité de nos emballages,*

*Biologique Recherche dispose ainsi d'une cartographie complète sur la recyclabilité de ses références et d'indicateurs de suivi pour la mise en œuvre de son plan d'actions.*

Les résultats de ce diagnostic mènent Biologique Recherche à renforcer tout d'abord sa **politique d'innovation permanente et de recherche de nouvelles matières premières plus durables et/ou recyclables** auprès des fournisseurs de packagings. Le remplacement des éléments plastiques constitue notamment un enjeu prioritaire, tant dans nos emballages primaires que secondaires. A titre d'exemples, en 2019, les **packagings en plastique** de 11 références de notre gamme de soins visage **ont été remplacés par des pots en verre**, avec une économie constatée de 10 tonnes de plastique sur 1 an.

En 2020, Biologique Recherche a remplacé tous les fourreaux en plastique utilisés pour ses produits en coffret par des fourreaux en carton (matière renouvelable). Ainsi, tous nos matériaux d'emballage secondaire (étuis en carton, coffrets en carton...) sont aujourd'hui recyclables.

L'origine de la matière est également un axe de travail sur lequel Biologique Recherche agit.

Notre approvisionnement en étuis est assuré par notre fournisseur Keller-INE qui bénéficie de nombreuses certifications et labels (ECOVADIS, FSC, ISO 9001, PEFC, IMPRIM'VERT). Les étuis sont constitués de papier certifié FSC et d'encre issues de sources végétales. En 2020, le papier de soie utilisé dans nos packagings est devenu certifié FSC.

Concernant la **réduction de l'impact de l'emballage**, la taille du packaging, principalement sur l'emballage secondaire, tend à être optimisée afin d'éviter la surconsommation et le gaspillage, et d'adapter les packagings à la quantité de produit nécessaire. A titre d'exemple, nous avons réduit la taille des coffrets de sérum de finition pour une économie de 450 kg de papier en 2020.

Biologique Recherche étudie également la conception des packagings et travaille avec ses prestataires pour améliorer les processus de conditionnement. Par exemple, le choix de réaliser l'impression des tubes des soins visage et de certains sachets par sérigraphie et non plus par étiquetage, nous permet d'économiser près de 500 000 étiquettes par an.

Azur Adhésif, notre fournisseur d'étiquettes, est certifié ISO 14001. Les impressions numériques préfèrent les matières organiques hydrosolubles (Label qualetiq et IMPRIM'VERT). Dans le cadre de cette activité, la gâche papier (chutes en imprimerie) et les rebus sont réutilisés comme bourre dans les cartons pour caler et protéger les bobines.

L'étiquetage des produits est réalisé par nos sous-traitants ou par l'établissement AP'AIPS (certifié ISO 9001, ISO 14001 et OHSAS 18001) qui favorise l'insertion professionnelle et sociale de travailleurs handicapés.

Concernant les finitions de l’emballage de certains produits par laquage sur verre, nos prestataires PRAD et VAL LAQUAGE utilisent quasi exclusivement des vernis hydrosolubles et sont engagés dans une démarche de responsabilité sociétale.

L’optimisation des emballages s’applique aussi aux commandes expédiées : diminution du papier bulle remplacé par des emballages écoresponsables, par exemple.

***Notre ambition future***

- *Poursuite de la substitution du plastique vierge ou à usage unique dans l’ensemble de nos emballages et de nos PLV*
- *Etudier et améliorer l’emballage de nos commandes clients aux USA*
- *Continuer de travailler sur l’écoconception de nos packagings*

## Préserver la plus abondante réserve de ressources naturelles : l'Océan

Biologique Recherche va au-delà des actions directement liées à ses activités et contribue à la préservation des océans. Cet écosystème joue un rôle majeur dans la lutte contre le réchauffement climatique. Il nous semble donc essentiel de le préserver. Pour ce faire, nous avons misé sur un partenariat de longue date avec l'association OceanoScientific.

Le **programme OceanoScientific** a pour missions de :

- **Mettre en œuvre des campagnes de collecte de données océanographiques à la voile** donc sans rejet de CO<sub>2</sub>. Ces données concernent l'interface Océan – Atmosphère, dans la plus immense et la moins connue des zones maritimes de la Planète, le Courant Circumpolaire Antarctique. Par ces collectes, le programme enrichit les connaissances sur les causes et les conséquences du changement climatique.
- **Contribuer à la protection du milieu océanique en sensibilisant le grand public**, en particulier les jeunes de 8 à 12 ans.

La plus importante campagne océanographique organisée par l'association est l'**Expédition OceanoScientific** (qui a eu lieu entre 2016 et 2017). Cette expédition, réalisée en solitaire autour du monde par le navigateur explorateur Yvan Griboval, a duré 152 jours dont soixante sous le quarantième parallèle Sud. Les données collectées toutes les six secondes pendant deux mois, ainsi que les échantillons d'eau de mer recueillis toutes les douze heures pour y analyser précisément la salinité et le taux d'oxygène dissous, ont été partagés avec plusieurs instituts et laboratoires de recherche (IFREMER, LOCEAN...).

**En tant que membre-fondateur de l'association, Biologique Recherche soutient et accompagne le programme OceanoScientific depuis son origine**, en janvier 2011. Conscients du fait que l'Océan est source de vie, nous considérons comme un devoir de participer à ces travaux au profit de la communauté scientifique internationale et à la sensibilisation du plus grand nombre.

L'**expédition OceanoScientific Contaminants Méditerranée de 2020**, relative à l'étude des contaminants de surface, conséquence de la pollution notamment plastique, a été menée à bord du maxi-catamaran AMAALA EXPLORER, de Monaco à Porto-Cervo (Italie), Barcelone (Espagne), La Seyne-sur-Mer (France) et Monaco.

La nouvelle étape du Programme OceanoScientific consiste à réaliser une base inédite de données génétiques traçables issues du corail et de son écosystème, grâce à la mise en œuvre de nouveaux partenariats. Ces données génétiques sont destinées à reproduire et à formuler des molécules d'intérêt à usage du BIEN-ÊTRE HUMAIN et de la SANTÉ à travers des procédés biotechnologiques écoresponsables.

D'autres expéditions OceanoScientific seront réalisées à la voile dans le monde entier, sans rejet de CO<sub>2</sub> ni déchets, dans des zones maritimes coralliennes peu ou pas explorées. Prochain objectif : les coraux de Mer Rouge, réputés pour leur exceptionnelle résistance au réchauffement climatique.

Plus d'informations : <http://www.oceanoscientific.org>

## Des collaborations responsables pour des activités durables



### Notre responsabilité à l'égard de nos collaborateurs

#### Faits marquants récents

- Signature de la Charte de la diversité par la direction générale de Biologique Recherche
- Développement d'un parcours d'intégration personnalisé pour les nouveaux arrivants
- Accompagnement de nos collaborateurs pendant la crise COVID-19 (voir page « Notre action RSE dans le contexte du COVID-19 »)

Le succès de Biologique Recherche repose en grande partie sur ses forces vives : les femmes et les hommes qui contribuent au quotidien à son développement durable. C'est pourquoi nous attachons une attention particulière à notre responsabilité en qualité d'employeur, que nous souhaitons engagée, transparente et indissociable de notre démarche RSE. Dans cette perspective, et au-delà du respect des contraintes légales ou réglementaires (sécurité sociale, mutuelle...), notre priorité est de développer notre politique de ressources humaines autour des trois axes suivants :

- Recrutement & Intégration
- Mise en place et développement des Outils & Indicateurs
- Fidélisation & développement des compétences

**Diversité et égalité des chances** – Biologique Recherche profite de la richesse et de la diversité des cultures présentes en son sein. Cette dimension multiculturelle forte de sens nourrit le respect et l'éthique qui guident nos actions au quotidien. **Notre politique de recrutement s'inscrit dans une démarche d'égalité des chances.** Avec une masse salariale de **127 collaborateurs en France et aux USA**, composée de 94 femmes pour 33 hommes, nous cherchons à œuvrer pour l'égalité professionnelle. Ainsi, à ce jour, **les femmes salariées sont majoritaires et occupent des postes à responsabilité.** Une stricte équité est également respectée dans les niveaux de salaires entre hommes et femmes à poste équivalent.

#### Chiffres clés RH

127 collaborateurs

110 en France et 17 aux USA

121 contrats permanents et 6 CDD/stagiaires/apprentis

94 femmes et 33 hommes

Nous nous astreignons également à promouvoir la pratique de salaire « dynamique » : les salaires pratiqués sont ainsi supérieurs à la grille de la convention collective et en constante progression avec une réévaluation annuelle. D'autre part, dans une logique de redistribution de la croissance du CA de l'entreprise, **Biologique Recherche a mis en place une rémunération sous forme de participation.** Nous privilégions l'emploi permanent avec **95% de nos salariés sous Contrat à Durée Indéterminée.**

Le respect des différences et la promotion de la richesse de la diversité et de l'équité prévalent pour Biologique Recherche. Ainsi, dans le cadre de notre politique de recrutement, toute forme de discrimination envers les minorités est supprimée en faveur de l'égalité des chances. Cette démarche, formalisée par **la Charte de la diversité signée par notre direction générale**, contribue à développer un management respectueux des différences et fondé sur la confiance. Elle se matérialise en projets d'accompagnement ciblé de nos collaborateurs, tel que le projet Voltaire mis en place les années précédentes pour accompagner les collaborateurs sur l'apprentissage de l'orthographe.

Notre ambition de développement et de croissance s'appuie sur le repérage des talents que nous souhaitons faire grandir en veillant à ce que mérite et compétence soulignent notre exigence d'équité. Au-delà de l'égalité et de la parité, une place toute particulière est accordée à l'accompagnement de la « jeune génération » dans son intégration au monde professionnel. Dans cette perspective, nous accueillons des étudiants en stage de fin d'études supérieures et contrat de professionnalisation (BTS alternance) pour accompagner et soutenir leur insertion par des formations esthétiques.

La phase d'intégration des nouveaux talents au sein de Biologique Recherche est une étape importante dans la carrière de nos collaborateurs. Pour en assurer l'efficacité et le bon déroulement, nos services RH ont mis en œuvre en 2020 un parcours d'intégration personnalisé avec l'organisation de matinées d'intégration, la production d'un livret d'accueil et la nomination d'un parrain / d'une marraine pour accompagner les premiers pas dans l'entreprise.

**Sécurité de nos employés** - Sur le plan de la sécurité et de la santé au travail, nous avons déployé des mesures de sécurité optimales dans tous nos locaux. **L'analyse des lieux et des dangers pour les sites** des Suresnes et des Champs-Élysées est confiée à une société indépendante, agréée par les Directions Régionales des Entreprises, de la Concurrence, de la Consommation du Travail et de l'Emploi (DIRECCTE). Sur la base de son évaluation et des mesures de prévention apportées par nos soins, elle réalise le **Document Unique d'Évaluation des Risques Professionnels**, révisé annuellement ou lors d'une modification de l'organisation du travail. Compte tenu du déménagement du site de production sur Argenteuil en 2021, une refonte de ce document est prévue à cette occasion afin de prendre en compte la nouvelle organisation des postes de travail.

Les vêtements de protection de nos collaborateurs opérant dans les activités de production sont renouvelés régulièrement. Les postes de travail sont équipés de bureaux et de sièges ergonomiques, pour la prévention des troubles musculosquelettiques. Les écrans informatiques ont été choisis pour assurer une meilleure lecture et une diminution de la fatigue oculaire.

En 2020, en prévision du déménagement du site de production à Argenteuil, Biologique Recherche a mené avec ses collaborateurs un travail de « co-conception » des espaces de travail, afin d'assurer le confort et la sécurité des postes de travail.

Enfin, en 2020, un plan sanitaire spécifique à la situation liée au COVID-19 a été mis en place avec notamment l'utilisation de produits antiviraux adaptés pour les phases de nettoyage afin de limiter les risques de contamination.

Notre **dispositif de sécurité Incendie** est complet, comprenant notamment des systèmes d'alerte, équipements anti-incendie, dispositif d'évacuation d'urgence ainsi que des sessions de formation spécifiques incendie (évacuation, maniement des extincteurs...) pour nos employés, le tout en conformité avec la réglementation française et contrôlé annuellement par un organisme agréé.

Nous faisons également auditer et certifier annuellement la conformité de nos installations énergétiques par un organisme agréé. Sont reliés à la télésurveillance 24h/24h, la centrale incendie du laboratoire, les détecteurs de fumée et d'intrusion, et le serveur informatique. Les espaces sont soumis à un contrôle d'accès avec une délimitation des zones accessibles ou non à certaines catégories de personnel, notamment la zone de fabrication, et les laboratoires qualité et R&D.

#### *Notre ambition future*

- Continuer à appliquer l'ensemble des principes de notre Charte de la diversité
- Sensibiliser régulièrement nos salariés aux enjeux de sécurité
- Refondre le Document Unique d'Évaluation des Risques Professionnels suite au déménagement sur le site d'Argenteuil

#### Développer la qualité de vie au travail de nos collaborateurs

#### *Faits marquants récents*

- Mise en place de notre Charte du Télétravail
- Définition de nos valeurs internes
- Développement de la formation professionnelle ciblée avec 2500 heures de formation dispensée
- Développement de la qualité et des pratiques managériales
- Groupe de travail virtuel aux USA sur la méthode DiSC® avec EHD Leadership
- Déploiement de la Gestion prévisionnelle des emplois et des compétences ainsi que des parcours d'intégration (formation)

L'environnement économique devenant toujours plus imprévisible et fluctuant, comprendre et améliorer le bien-être au travail constitue un enjeu croissant pour les entreprises. Nous sommes convaincus qu'**encourager la qualité de vie au travail** avec des politiques actives a un impact positif sur l'engagement de nos salariés, et sur la performance durable de notre entreprise.

Compte-tenu de notre activité économique, la recherche du bien-être de nos salariés nous paraît évidente. Biologique Recherche se doit d'être exemplaire. Pour ce faire, nous nous attachons à mettre en place des dispositifs de qualité de vie au travail. Nous engageons ainsi des actions dédiées, notamment pour **promouvoir un juste équilibre vie privée - vie professionnelle**.

Différentes initiatives ont ainsi été mises en œuvre pour favoriser l'épanouissement :

- Mise en place d'une charte du télétravail pour offrir à nos collaborateurs une plus grande flexibilité dans leur organisation professionnelle et personnelle ;
- Réflexion sur les espaces communs pour notre futur site d'Argenteuil ;
- Cours de Yoga, Pilates et Fitness proposés à tous les collaborateurs du site de Suresnes et de notre filiale aux USA, en présentiel ou à distance par visio pendant les périodes de confinement ;
- Livraison hebdomadaire de paniers de fruits bio par notre partenaire « Pause Fruitée », mis à disposition des collaborateurs à Suresnes et à l'Ambassade ;
- Mise à disposition de thé bio dans les bureaux de Suresnes.

La Charte du télétravail intégrera en 2021 notre politique RH commune à nos équipes France et USA. Cette « BR Policy » a pour objectif de préciser l'ensemble des conditions applicables aux collaborateurs sur les différents sites de Biologique Recherche.

Le bien-être des collaborateurs passe également par un **management social et constructif** qui favorise la transparence, le dialogue et la concertation. Nous organisons par exemple des événements de Team building pour renforcer la cohésion, et susciter la créativité et l'engagement de l'ensemble des salariés. Cette initiative trouve son équivalent aux Etats-Unis avec le « Wellness retreat weekend » organisé tous les ans. Parallèlement, le développement de la qualité des pratiques managériales se coconstruit dans le cadre de séminaires réunissant tous les managers pour contribuer à la réflexion collective et prospective. La construction d'un modèle de Leadership propre à notre société est également une des priorités.

Conscient que la **communication et la transparence** sont au cœur de la relation de confiance avec les salariés, une consultation bimestrielle des représentants du personnel est également organisée et nous veillons conjointement à maintenir une information directe et régulière auprès de l'ensemble des collaborateurs sur la vie et activité de l'entreprise (projets, performances de la société...).

Dans la continuité de la création du Comité Social et Economique (CSE) en 2019, la base de données économiques et sociales (BDES) permet aux représentants du personnel d'avoir une vision claire et globale des éléments comptables, financiers et économiques de l'entreprise.

Le **développement de la communication interne** vise à **favoriser le dialogue entre les salariés et la direction** et à renforcer un climat social positif et participatif au sein de l'entreprise.

En 2020, Biologique Recherche a souhaité officialiser cette culture d'entreprise du dialogue, de la communication et de la transparence, en définissant les valeurs internes qui la caractérise. Cinq valeurs ont ainsi été définies – voir encadré. Elles seront déclinées dans nos actions de management et RH par le renforcement de l'esprit d'équipe et le développement de la solidarité, de la bienveillance, du soutien et de l'entraide.

***Nos valeurs chez Biologique Recherche***

En 2020, Biologique Recherche a défini ses valeurs internes qui incarnent sa culture d'entreprise

**Passion**  
**Solidarité**  
**Orienté solution**  
**Transparence**  
**Agilité**

Notre **politique de formation** varie selon les priorités opérationnelles nécessaires à l'activité de l'entreprise et aux collaborateurs. Des dispositifs adaptés et de plus en plus personnalisés sont mis en place permettant à chaque collaborateur d'être accompagné individuellement dans son projet professionnel en termes de formations et d'évolution de carrière. A ce titre, divers leviers de formation sont mis à disposition des collaborateurs : le développement de modules de formation professionnelle ciblée, des solutions de formation personnalisées et l'accès à l'Académie Biologique Recherche (MOOC) – voir chapitre suivant. En tout, 2 500 heures de formation ont été dispensées en 2020 à nos collaborateurs.

Ces dispositifs ont été complétés en 2020 aux USA par un workshop virtuel sur la méthode d'évaluation personnel DISC® avec le cabinet EHD Leadership. Cette méthode, utilisée pour améliorer la productivité, le travail d'équipe et la communication, permet à chacun d'identifier les styles de comportement pour adapter sa communication et son organisation du travail aux autres. Une belle initiative résonnant parfaitement avec nos valeurs internes.



Afin d'accompagner cette politique de formation, nous avons engagé en 2020 le **déploiement d'un dispositif de Gestion Prévisionnelle des Emplois et des Compétences (GPEC)** couplé avec les parcours d'intégration et le développement de la formation professionnelle ciblée. Ce dispositif de diagnostic et de pilotage des compétences permet d'accompagner le changement en anticipant les besoins en emplois et compétences nécessaires à la mise en œuvre de la stratégie de Biologique Recherche en cohérence avec les évolutions de son secteur d'activité.

#### *Notre ambition future*

- *Développement constant de la qualité des pratiques managériales et RH*
- *Poursuite et amplification de notre engagement au quotidien en faveur de la qualité de vie au travail de nos collaborateurs.*
- *Mise en œuvre de nos valeurs internes par le renforcement de l'esprit d'équipe et le développement de la solidarité, de la bienveillance, du soutien et de l'entraide*
- *Elaboration et diffusion d'une politique RH commune à nos filiales en France et aux USA sous le nom de « BR Policy »*
- *Mieux gérer les besoins des équipes en termes de renforcement, d'anticipation des recrutements et de pilotage des compétences*

#### Partager notre savoir-faire avec notre réseau de professionnels

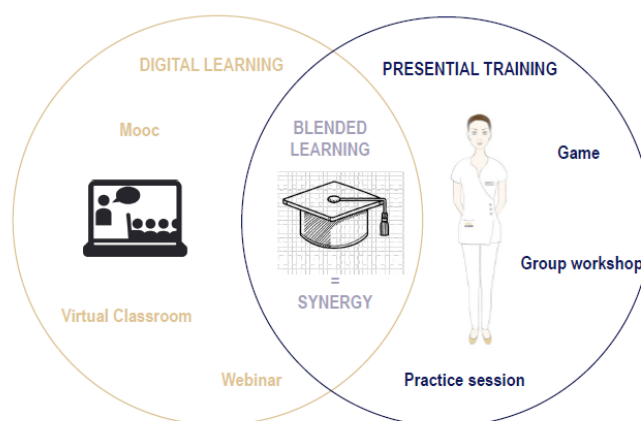
#### *Faits marquants récents*

- *Mise en place de classes virtuelles*
- *Sessions personnalisées en ligne pour les distributeurs et les nouvelles formatrices*
- *Webinaires professionnels aux USA et au Canada*

En tant que marque exclusivement professionnelle positionnée sur une promesse d'efficacité pointue et de soin sur-mesure, Biologique Recherche propose des prestations de soin de qualité. Forte du savoir-faire professionnel et des connaissances scientifiques sur la physiologie de la peau, la marque a su évoluer en enrichissant ses méthodes de soin et en associant de nouveaux produits alliés à une gestuelle spécifique. Les protocoles de soins, uniques et exclusifs à Biologique Recherche, sont partagés avec le réseau des professionnels ainsi qu'avec les collaborateurs internes grâce à l'Académie Biologique Recherche.

Mise en place en 2017, cette formation est destinée aux différentes parties prenantes concernées par nos activités : nouveau collaborateur entrant dans l'entreprise, professionnel de l'esthétique utilisant nos produits, manager de centre de soins... L'Académie Biologique Recherche s'organise autour de 6 programmes de formation certifiante en 19 langues : Brand Basics, Sales and customers services basics, Beautician basics, Skin Instant Lab, Remodeling Face et Micro-puncture Lab. Ces programmes s'appuient sur une méthode d'apprentissage mixte avec des modules en ligne (Massive Open Online Courses (MOOC), classe virtuelle et webinar) et formation en présentiel pour permettre l'échange d'expérience entre les professionnels et la mise en pratique manuelle.

Compte tenu de la crise sanitaire en 2020, l'Académie Biologique Recherche a privilégié la formation en ligne avec un franc succès : 6846 utilisateurs dans les cinq continents, + 34% d'utilisateurs inscrits en 2020 vs 2019, + 93% de certifications en moyenne par mois depuis le début 2020 sur l'ensemble des programmes.



L'année 2020 a été marquée par le lancement de classes virtuelles pendant la période de confinement. Ces classes d'une durée d'1h30 regroupent jusqu'à 15 participants sur des thématiques aussi variées que les peaux déshydratées, les signes de l'âge ou les problématiques pour les hommes. Près de 1000 sessions pour 6456 professionnels dans plus de 40 pays ont été organisées à cette occasion, équivalent à 1390 heures de formation. Ces classes virtuelles sont amenées à se développer dans les prochaines années, compte tenu de l'engouement croissant pour ce type d'apprentissage. Notre objectif pour 2021 : atteindre les 10 000 participants.

Autres nouveautés en 2020 : la mise en place de sessions personnalisées en petit groupe ou en binôme pour nos distributeurs et nos nouvelles formatrices, ainsi que des webinaires aux US et au Canada

#### *Notre ambition future*

- *Développer les solutions de formation proposées par l'Académie Biologique Recherche pour partager l'excellence de nos protocoles de soins avec notre réseau de professionnels*
- *Augmenter le nombre de professionnels participants à l'Académie Biologique Recherche*

### Une collaboration durable avec nos fournisseurs et distributeurs

#### *Faits marquants récents*

- *Signature de la Charte des Engagements par l'ensemble des salariés, distributeurs et fournisseurs*
- *Réalisation d'un premier état des lieux sur la provenance de nos matières premières selon les pays et les fournisseurs dans l'optique d'une démarche d'achats responsables intégrant notre nouvelle feuille de route RSE*

Biologique Recherche cherche à réduire l'impact sociétal sur sa chaîne de valeur, particulièrement lié aux activités d'approvisionnement, de recherche et de production. Nous sommes conscients des enjeux liés au sourcing des actifs, tant d'un point de vue environnemental que social (droits humains, loyauté des pratiques, etc.) et avons pour objectif de structurer notre démarche à ce sujet à l'avenir. Aujourd'hui, nous agissons sur la **gestion responsable de nos achats**, un des axes stratégiques de notre démarche RSE. Constituée d'environ **150 fournisseurs**, elle couvre un large spectre de nos approvisionnements : articles de conditionnement, matières premières, machines et accessoires, linge, articles promotionnels...

Pour l'accompagner, une charte des engagements propre à Biologique Recherche a été signée par l'ensemble de nos partenaires clés, internes comme externes – voir encadré.

#### *Signature de la Charte des engagements*

*La Charte des Engagements de Biologique Recherche vient renforcer nos engagements environnementaux et sociaux exposés dans le Rapport de Responsabilité Sociale et Environnementale de Biologique Recherche. De plus, elle repose sur les dix principes fondamentaux du Pacte Mondial des Nations Unies auquel Biologique Recherche a adhéré en 2018, en s'engageant sur les domaines des droits de l'Homme, des normes de travail, de l'environnement et de la lutte contre la corruption. Cette charte est signée par l'ensemble de nos salariés, distributeurs et fournisseurs.*

Pour faire écho à cette Charte des engagements, et dans le cadre de la structuration de sa nouvelle feuille de route RSE, Biologique Recherche mène une réflexion sur une **démarche d'achats responsables**. Un premier état des lieux a été réalisé en 2020 sur la provenance des matières premières selon le pays d'origine et les fournisseurs. Les conclusions de ce bilan livrent un certain nombre d'axes de développement, en particulier la volonté d'une connaissance plus approfondie sur l'origine des matières premières et les pratiques sociétales des fournisseurs.

Cette démarche, qui sera développée progressivement et qui s'appliquera à l'ensemble de nos achats, nécessite un dialogue avec nos fournisseurs. Des axes de travail sont en réflexion tels que la définition d'une **politique d'achats responsables** partagée avec les fournisseurs en complément de la Charte des engagements ou la mise en place plus systématique de **critères environnementaux et sociaux dans les cahiers des charges**.

**Aujourd'hui, nos fournisseurs sont sélectionnés en fonction de leurs certifications et de leur engagement dans une démarche RSE et de management environnemental.** A titre d'exemple, l'ensemble de nos partenaires sous-traitants de fabrication et de conditionnement respectent les Bonnes Pratiques de Fabrication (BPF), sont audités régulièrement et prennent en compte des enjeux sociaux et environnementaux.

Notre plateforme logistique est externalisée auprès de l'entreprise STACI. L'entreprise est un partenaire rigoureux sur ses engagements environnementaux, membre du Global Compact, signataire de la Charte Relations Fournisseurs Responsables (charte nationale des pouvoirs publics français), et noté Silver par Ecovadis.

Le transport logistique est en partie géré par nos partenaires BOLLORE LOGISTICS, DHL et FEDEX, reconnus pour leur engagement RSE, notamment en termes de transport durable.

En 2019, nous avons développé un partenariat avec OVRSEA, nouveau commissionnaire de transport, qui propose une solution innovante de suivi et de communication digitale très efficiente. Grâce à sa plateforme, la transparence est totale sur l'avancée de l'acheminement des marchandises, permettant d'éviter les défauts de prise en charge des colis. Cela réduit ainsi également le volume de CO<sub>2</sub> généré par une replanification de la livraison.

Le nettoyage d'une partie du linge de l'Ambassade est confié à un pressing sensibilisé à la protection de l'environnement qui limite la perte de linge par dégradation et usure.

Nous privilégions les partenariats longue durée avec nos distributeurs ce qui assure le maintien d'une activité économique et d'emplois durables.

#### *Notre ambition future :*

- *Consolider les relations avec nos fournisseurs et partager nos engagements RSE respectifs*
- *Initier une politique d'achats responsables par un dialogue avec nos fournisseurs*

## Nos contributions au bien-être collectif



### Favoriser l'accès au bien-être pour des populations vulnérables

#### *Faits marquants récents :*

- *Engagement historique auprès des personnes touchées par le cancer*
- *Ambassadeur du Global Wellness Day, journée Mondiale du Bien-Être*
- *Renforcement du partenariat avec Wellness for Cancer pour contribuer à élargir la sensibilisation, diffuser l'information et favoriser l'éducation pour cette initiative*
- *Mise à jour des outils de formation pour Wellness for Cancer et des études sur les produits et soins adaptés*

Biologique Recherche est mue par une forte ambition sociale. La contribution du bien-être comme médecine préventive est maintenant reconnue et c'est dans cette dynamique que nous inscrivons pleinement notre mission. Nous sommes convaincus que notre expertise cosmétique peut servir le bien-être collectif et venir en aide à des personnes vulnérables. C'est pour cela que nous nous engageons pleinement à développer des partenariats, notamment avec des acteurs de la santé.

Nous collaborons déjà dans de nombreux pays avec de nombreux professionnels de santé et établissements hospitaliers qui appliquent une médecine intégrative. Nous avons orienté nos différents programmes de recherches dans cette optique, avec le souhait de pouvoir toujours plus contribuer à cette approche de médecine préventive et apporter un réel service de mieux-être dans nos soins.

Nous sommes portés par la volonté **d'apporter du bien être aux personnes atteintes de cancer ou en rémission** en leur fournissant une meilleure accessibilité à des services de beauté, de santé, du corps et de la peau qui sont significatifs et indispensables. Biologique Recherche s'est particulièrement engagée auprès des personnes touchées par le cancer, en témoignent son partenariat historique **avec l'association Rose Magazine**, qui accompagne les femmes atteintes d'un cancer, ainsi que les dons de produits et de soins à **l'initiative You Can Thrive aux Etats-Unis**.

Nous avons décidé de réaffirmer notre engagement en liant un **partenariat avec l'association Wellness for Cancer**. Notre ambition commune est double. Nous souhaitons **adapter les offres de soin** aux spécificités de la physiologie post-cancer et à **sensibiliser les professionnels de soin et de santé** sur la notion de bien-être comme médecine préventive.

Dans le but d'adapter aux mieux nos pratiques de soin, nous avons cocréé avec l'organisation Wellness for Cancer un programme de formation sur la manière de prendre en charge les personnes touchées par le cancer en vue de leur prodiguer des soins esthétiques adaptés. Notre souhait est aussi de former les professionnels du soin à ces pratiques innovantes. Jusqu'à ce jour, 260 de nos esthéticiennes ont été formées. A ce titre, nous avons reçu la **prestigieuse récompense du Global Wellness Summit dans la catégorie « Leader in Social Impact »**.

Notre deuxième ambition, diffuser la notion de bien-être comme médecine préventive en développant les bonnes pratiques, requière des moments de partage et d'échange entre les professionnels des différents secteurs concernés. C'est la vocation du partenariat avec Wellness for Cancer. L'objectif est d'engendrer des synergies entre Wellness for Cancer Charity, des distributeurs et des thérapeutes pour parvenir à une vision commune dans la réalisation de services personnalisés accessibles aux clients

touchés par le cancer dans tous les pays dans lesquels les soins Biologique Recherche sont proposés. Enfin, Biologique Recherche soutient financièrement la démarche de Wellness for Cancer pour la mise en œuvre de lignes directrices dans le secteur industriel, de tables rondes, la production de résultats basés sur des recherches sur la santé dermatologique et le renforcement des capacités.

Dans une démarche solidaire plus globale, Biologique Recherche parraine le **Global Wellness Institute (GWI)**, organisation à but non lucratif dont la mission est de promouvoir le bien-être à travers le monde. Le GWI met en œuvre des programmes de sensibilisation du public et des initiatives de recherche mondiales qui jouent un rôle décisif dans l'élan de transformation de la santé et du bien-être pour tous. Dans ce cadre, Biologique Recherche soutient divers projets de recherche et études et a fait don d'un atelier de connaissances élaboré pour l'événement « Sommets de Wellness for Cancer ».

Depuis sa création, Biologique Recherche est Ambassadeur de la Journée Mondiale du Bien-Être, le « Global Wellness Day », et est le sponsor principal du World Wellness Weekend.

Biologique Recherche soutient également des initiatives de développement économique durable et responsable de l'industrie du spa et du bien-être ainsi que des programmes d'accompagnement à la formation en Afrique. Nous nous sommes engagés au côté de divers acteurs notamment le **SWAA** (Spa & Wellness Association of Africa). Cette coalition s'engage à promouvoir le développement responsable et durable de l'industrie du spa et du bien-être en Afrique. Depuis plus de dix ans, nous soutenons aussi l'école d'esthétique « Paris-Bénin » située à Cotonou en fournissant du matériel et des formations continues. À ce jour, des centaines d'étudiantes ont ainsi obtenu leur diplôme d'esthéticienne.

#### *Notre ambition future*

- *Etendre notre partenariat avec Wellness For Cancer*

## Nos partenariats locaux de développement social et de diversité

### *Faits marquants récents :*

- Soutien au Café Joyeux, première chaîne de coffee-shops solidaire
- Dons de matériel informatique obsolète à une association de travailleurs handicapés
- Don de cadeaux aux USA au nom de nos clients à des organisations à but non lucratif
- Soutien aux initiatives de bénévolat des salariés

Biologique Recherche a choisi de privilégier la solidarité territoriale, notamment à travers le soutien au développement des communautés locales par des actions collaboratives et de mécénat. Cela se traduit par une politique soutenue d'implication des parties prenantes à proximité de nos sites, notamment à Suresnes.

Cet ancrage territorial revêt une dimension sociétale avec, par exemple, des collaborations avec **l'ESAT de Suresnes** pour des travaux de blanchisserie. Biologique Recherche s'est par ailleurs engagée auprès de la **Maison des Parents Ferdinand Foch implantée à Suresnes** (en tant que membre et donateur), qui accueille les proches des patients hospitalisés ainsi que des patients en traitement ambulatoire.

### *Soutien à la Maison des Parents de Suresnes*

*Depuis 1995, la Maison des Parents Ferdinand Foch (association d'intérêt général Loi 1901) ouvre ses portes aux familles et aux malades le temps d'une hospitalisation ou pour des soins ambulatoires. Accueillir, héberger, accompagner sont les maîtres-mots de ce lieu qui doit être comme un refuge de paix et de répit.*

*À la fois membre et donateur de la Maison des Parents, Biologique Recherche a accordé plusieurs soutiens financiers qui ont permis d'initier une série de travaux de rénovation et d'aménagements au sein du bâtiment afin de permettre un meilleur accueil et une meilleure prise en charge des résidents : rénovation de salles de bain et rénovation de la terrasse au dernier étage pour bénéficier d'un lieu fleuri, reposant et apaisant.*

Biologique Recherche privilégie les acteurs responsables et solidaires. Naturellement, l'entreprise se fournit en capsules de café auprès de **Café JOYEUX**, première chaîne de coffee-shops solidaire qui emploie et forme des serveurs et des cuisiniers porteurs d'un handicap mental ou cognitif comme l'autisme ou la trisomie 21.

Biologique Recherche privilégie les dons à des acteurs engagés et solidaires. Ces dons prennent diverses formes : du linge de l'Ambassade ou de Suresnes (association « **You Share You Shine** », **centre social suresnois Solea**, **centre social de l'Ordre de Malte**), du matériel informatique usagé ou des produits Biologique Recherche (soins capillaires à la Fédération des Entreprises de la Beauté, crèmes pour les mains aux établissements de santé pendant la crise COVID-19).

Biologique Recherche soutient la Fédération Nationale Solidarité Femmes qui lutte contre les violences faites aux femmes et dont Cindy Bruna est l'ambadrice.

De plus, des soins sont offerts lors de tombolas caritatives, comme auprès de l'**association « Les Amis d'Arthur »** qui lutte contre l'autisme en contribuant par différents moyens à l'amélioration de la vie quotidienne des personnes atteintes.

Les **initiatives de bénévolat** sont encouragées. Les collaborateurs ont la possibilité de faire une à deux journées de bénévolat sur leur temps de travail. Dans ce cadre Biologique Recherche s'engage à faire un don à cette association (sous certaines conditions).

Notre implication ne se limite pas à la France. Aux **Etats-Unis**, notre équipe a soutenu en 2020 les initiatives suivantes :

- Don de produits pour la vente aux enchères du Gala du Lycée Français à New York ;
- Don à plusieurs organisations à but non lucratif sélectionnées par les clients pour un montant total de 10 000 dollars ;
- Activité de team building avec Impact 4 Good : don d'ours en peluche afin d'accompagner l'arrivée d'enfants défavorisés dans les foyers d'une association.

***Notre ambition future :***

- *Soutenir et encourager le bénévolat de nos collaborateurs*
- *S'engager encore davantage dans le développement des communautés locales sur nos territoires d'implantation en soutenant des activités économiques inclusives*

